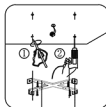
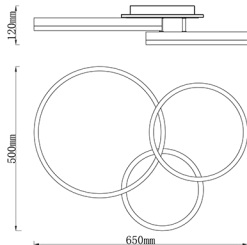
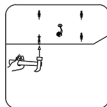


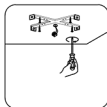
Світлодіодний світильник ARDERO AL6330ARD



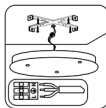
A



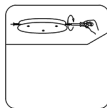
B



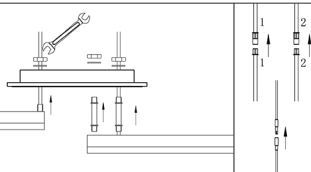
C



D



E



ІНСТРУКЦІЯ З МОНТАЖУ

1. Дістаньте світильник з упаковки і проведіть зовнішній огляд.
2. Відключіть напругу і підготуйте до підключення кабель мережі живлення. Підведіть кабель живлення до місця установки світильника.
3. Виконайте розмітку поверхні і підготовку монтажних отворів відповідно до установчих розмірів світильника (мал. А).
4. Викрутіть основу світильника та закріпіть її на монтажній поверхні за допомогою саморізів (мал. D).
5. Протягніть дрот живлення та підключіть дроти кабелю до клемної колодки (мал. E).
6. Встановіть корпус на основу та закріпіть гвинтами (мал. E).
7. Увімкніть живлення.