

## ВСТУПЛЕНИЕ

Уважаемый клиент, благодарим Вас за покупку нашего терморегулятора, который обеспечит Вам долгие годы надёжной службы. Пожалуйста, ознакомьтесь с инструкцией по установке и эксплуатации терморегулятора. Если у Вас возникли вопросы и требуется помощь специалиста, Вы всегда можете связаться с нами по телефону технической поддержки (044) 360-11-88.

## КОМПЛЕКТАЦИЯ

- Терморегулятор — 1 шт.
- Руководство пользователя - 1 шт.
- Датчик температуры — 1 шт.
- Винт — 2 шт.
- Гарантия на терморегуляторы М6.716 составляет 24 месяца со дня продажи.

## О ТЕРМОРЕГУЛЯТОРЕ

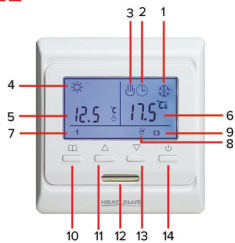
Терморегуляторы серии М6.716 рекомендуются для управления системами электрического и водяного обогрева.

Функция недельного программирования дает возможность разделить сутки на 6 периодов и автоматически поддерживать различную температуру в каждом периоде.

Также вы можете выбрать ручной или «комфортный» режим.

## ОБОЗНАЧЕНИЯ НА ДИСПЛЕЕ

1. Режим антизамерзания.
2. Режим программа.
3. Ручной режим.
4. Индикатор событий.
5. Время / Установленная температура.
6. Фактическая температура.
7. День недели.
8. Индикатор нагрева.
9. Блокировка кнопок.
10. Меню.
11. Кнопка регулировки.
12. Датчик температуры воздуха.



13. Кнопка регулировки.
14. Кнопка включения / выключения.

## ТЕХНИЧЕСКИЕ ХАРАКТЕРИСТИКИ

- Встроенный датчик температуры (воздуха): NTC 10 кОм;
- Внешний датчик температуры (пола): NTC 10 кОм, 2,5м;
- Температура эксплуатации: от 0 до +50 °C;
- Материал корпуса: негорючий пластполимер;
- Потребляемая мощность: 2 Вт.
- Диапазон температур: 5-90 °C;
- Предельные ограничения: 4-99 °C;
- Перекл. дифф. ограничения: 0,5 °C;
- Размеры: 86\*90\*43 мм;
- Защита корпуса: IP20.
- Рабочее напряжение: 220 В;

## УПРАВЛЕНИЕ

1. Включение / выключение. Нажмите для включения / выключения терморегулятора.
2. Меню. Нажимайте кнопку для ручного или программируемого режима.
3. Изменение значений. Нажимайте кнопки для увеличения или уменьшения устанавливаемых значений.
4. Блокировка клавиатуры. Нажмите одновременно кнопки и удерживайте 5 сек. Для вкл/откл функции блокировки (появление символа означает, что функция активирована; исчезновение символа — функция деактивирована).

5. Часы. Нажимайте кнопки для установки времени и дня недели. Удерживайте 5 сек., пока не начнут мигать часы, используйте для выбора минут, нажмите , чтобы зафиксировать минуту, после этого начнет мигать индикация часа. Используйте для выбора часа, нажмите , чтобы зафиксировать час, после этого начнет мигать день. Используйте для выбора дня, нажмите , чтобы зафиксировать установки.



## ПРОГРАММИРОВАНИЕ

Программирование 6 периодов времени и температуры.

Удерживайте кнопку нажатой в течение 5 секунд, чтобы начать программирование.

Кнопка	Событие	Символ	Время		Температура, °C	
	Дни недели 1-5	1	06:00	Установка начала/конца периода	20	Установка температуры
		2	08:00		15	
		3	11:30		15	
		4	12:30		15	
		5	17:00		22	
		6	22:00		15	
	Дни 6-7	1	08:00	22		
		2	23:00	15		

## РАСШИРЕННЫЕ НАСТРОЙКИ

Для входа нажмите и удерживайте кнопку  и нажмите .

Кнопка	Символ	Установка	▲ или ▼
   	1	ADJ Калибровка температуры	Коррекция измеряемой температуры
	2	SEN Выбор датчика	Датчик пола Датчик воздуха Оба датчика
	3	LIT Ограничение температуры пола	5-60
	4	DIF Шаг регулирования температуры	0,5
	5	LTP Режим антизамерзания при выключенном терморегуляторе	Функция включена Функция отключена
	6	PRG Недельный режим (будни/выходные)	Режим 5/2 Режим 6/1 Режим 7
	7	RLE Режим работы на повышение/понижение температуры	Режим 0 Режим 2 Режим 1
	8	DLY Опциональный режим (задержка включения)	0-5
	9	HIT Установка максимальной температуры	Ограничение максимальной температуры на дисплее
	10	AFAG Возврат к заводским установкам	Нажмите и удерживайте ▲ в течении 8 сек, после этого нажмите кнопку 

Неисправность датчика.

Пожалуйста, внимательно выберите используемый датчик при настройке. Если на экране отображается «Err», значит датчик неисправен.

## ФУНКЦИИ:

1. Ручной режим.  
Все программные установки не действуют. Терморегулятор постоянно поддерживает заданную Вами температуру;
2. Программируемый режим.  
Сутки разделяются на 6 периодов. Терморегулятор работает автоматически по заданным температуре и времени;
3. «Комфортный» режим.  
Температура может быть временно изменена для текущего периода суток. При наступлении следующего периода терморегулятор самостоятельно вернется из комфортного режима в программируемый.

Внимание! Переход из ручного в программируемый режим и обратно осуществляется нажатием кнопки "меню".

-  Пробуждение и подъем, период 1
-  Уход из дома до обеда, период 2
-  Возвращение домой (на обед), период 3
-  Уход из дома после обеда, период 4
-  Возвращение домой вечером, период 5
-  Отход ко сну, период 6
-  Обогрев включен
-  Включена функция блокировки
-  Выбор датчика: датчик пола, воздуха или оба датчика
-  Выбор соотношения рабочих и выходных дней: 5/2, 6/1, 7
-  Установка макс. и мин. допустимых значений
-  Калибровка датчика для точного отображения температуры
-  Подсветка экрана с задержкой 20 сек.
-  Жидкокристаллический экран для лучшего считывания
-  Отображение внутрикомнатной температуры в выкл. состоянии.

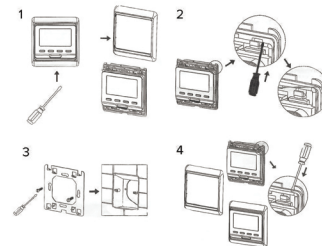
## УСТАНОВКА И ПОДКЛЮЧЕНИЕ

Данный терморегулятор монтируется на стену в монтажную коробку 68 мм.

1. С помощью отвертки снимите внешнюю рамку и лицевую панель.
2. С помощью отвертки снимите заднюю крепежную пластину.
3. С помощью винтов закрепите крепежную пластину в монтажной коробке d=68 мм.
4. После подключения терморегулятора к проводам закрепите прибор на крепежной пластине и оденьте лицевую панель и рамку.



- 1 и 2 – сеть 220В (с соблюдением полярности ноль/фаза);
- 3 и 4 – подключение нагревательного элемента;
- 5 и 6 – подключение датчика пола



Благодарим за покупку!

(044) 360-11-88 Факс: (044) 502-03-56  
office@heatplus.ua heatplus.ua

# HEAT PLUS М6.716 КОМНАТНЫЙ ТЕРМОРЕГУЛЯТОР программируемый



Руководство пользователя