

# Світлодіодний накладний світильник ТМ "ARDERO" AL3007-RW, AL3007-RB, AL3007-SW, AL3007-SB, Інструкція з експлуатації

## 1. Призначення світильника:

- 1.1 Світлодіодний світильник AL3007-XX торгової марки "ARDERO" призначений для внутрішнього освітлення приміщень.
- 1.2 Світильник призначений для роботи в мережі змінного струму з номінальною напругою ~230В.
- 1.3 Світильник може бути встановлений на стіну або стелю.

## 2. Комплектація світильника:

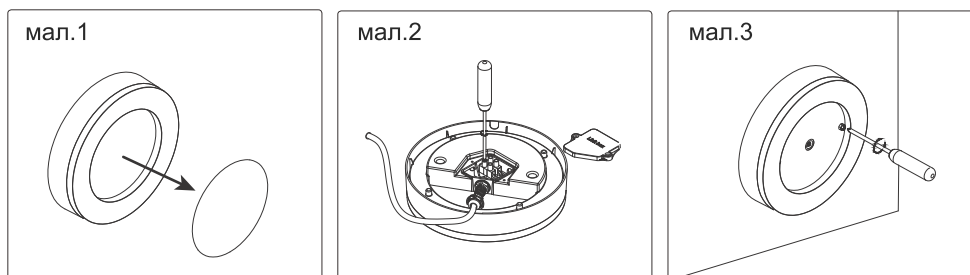
1. Світильник у зборі 1 шт.
2. Монтажний комплект 1 шт.
3. Інструкція з експлуатації 1 шт.

## 3. Технічні характеристики

Модель світильника	AL3007-RW		AL3007-RB		AL3007-SW		AL3007-SB	
	Артикул	80215	80216	80217	80218	80219	80220	80221
Нормована потужність, Вт	15Вт	30Вт	15Вт	30Вт	15Вт	30Вт	15Вт	30Вт
Нормована напруга, В	~230							
Номінальна частота, Гц	50							
Номінальний світловий потік, Лм	1100лм	2100лм	1100лм	2100лм	1100лм	2100лм	1100лм	2100лм
Корельована колірна температура	5000K							
Індекс кольоропередачі Ra	≥80							
Клас захисту від ураження електричним струмом	II							
Ступінь захисту від пилу та вологи	IP65							
Матеріал корпусу	пластик ABS							
Колір корпусу	білий		чорний		білий		чорний	
Матеріал розсіювача	полікарбонат							
Робоча температура	+5..+40°C							
Габаритні розміри, мм	Ø190x42	Ø320x50	Ø190x42	Ø320x50	Ø190x42	Ø320x50	Ø190x42	Ø320x50
Номінальний строк служби	30 000 годин							

## 4. Монтаж та підключення

- 4.1 Розпакуйте світильник і проведіть його зовнішній огляд. Перевірте наявність усієї необхідної комплектації.
- 4.2 Перед підключенням світильника переконайтеся, що електроживлення відключено.



- 4.3 Зніміть зі світильника фронтальну декоративну пластину (мал.1) та виконайте розмітку монтажної поверхні за допомогою світильника. Просвердліть отвори та вставте дюбелі.
- 4.4 Зніміть кришку з клемної коробки на задньому боці світильника та підключіть його до мережі (мал.2) згідно з маркуванням дротів: коричневий – фазовий дріт, синій – нейтраль. Встановіть кришку на місце.
- 4.5 Зафіксуйте світильник саморізами на монтажній поверхні (мал.3) та встановіть на місце декоративну пластину.
- 4.6 Ввімкніть живлення.

## 5. Заходи безпеки

Світильник призначений для роботи від мережі змінного струму з номінальною напругою ~230 В, яка є небезпечною для життя та здоров'я людини. Усі роботи по підключенню та монтажу повинен здійснювати кваліфікований персонал, що має групу електробезпеки не нижче III.

### Категорично забороняється:

- Експлуатація світильників з пошкодженими: корпусом, штепсельними роз'ємами, шнуром живлення.
- Протирати світильник вологою тканиною при включеному живленні.

## 6. Технічне обслуговування і ремонт

Світильник сконструйований таким чином, що спеціального технічного обслуговування не вимагає. Рекомендований регламент обслуговування:

- протирання м'якою тканиною корпусу, оптичного блоку проводиться у міру забруднення.

Джерело світла є незамінюваним. Увесь світильник має бути заміненим за досягнення джерелом світла кінця його строку служби.

## 7. Зберігання

Світильники зберігаються в картонних коробках в ящиках або на стелажах в сухих опалюваних приміщеннях.

## 8. Транспортування

Світильник в упаковці придатний для транспортування автомобільним, залізничним, морським або авіаційним транспортом.

## 9. Утилізація

Світильник утилізується відповідно до правил утилізації побутової електронної техніки.

## 10. Інформація про виробника, імпортера і дата виробництва

Зроблено в Китаї для ТМ «ARDERO». Виготовлено на потужностях: Ningbo Yusing Electronics Co., LTD, Civil Industrial Zone, Pugen Village, Qiu'ai Ningbo, Китай. / Нінбо Юзинг Електронікс Ко., ЛТД, Цівіл Індастріл Зон, Пуген Вілаж, Кьюаі Нінбо, Китай. Імпортер: ТОВ «ТРИАЛЮКС», Україна, 65101, Одеська обл., м. Одеса, вул. Космонавта Комарова, б.10, оф.605. Уповноважений представник виробника, що здійснює його функції щодо прийняття претензій: ТОВ «ЛЮМАРТ», Україна, 65101, Одеська обл., м. Одеса, вул. Космонавта Комарова, б.10, оф.507. тел.: (097) 160-62-57, lumiart@ukr.net

Дата виготовлення нанесена на корпус виробу у форматі ММ.РРРР, де ММ - місяць виготовлення, РРРР - рік виготовлення.

## 11. Гарантійні зобов'язання

- Гарантійний строк вказаний на упаковці. Початком гарантійного терміну вважається дата продажу товару, яка встановлюється на підставі документів (або копій документів), що засвідчують факт продажу, або заповненого гарантійного талона (із зазначенням дати продажу, найменування виробу, дати закінчення гарантії, підпису продавця, печатки магазину).
- У разі відсутності можливості точного встановлення дати продажу гарантійний термін відраховується від дати виробництва товару, яка нанесена на корпус товару у вигляді напису, гравіювання або стікерування.
- Якщо від дати виробництва товару, що повертається на склад постачальника, пройшло більше року, то гарантійні зобов'язання НЕ виконуються без наявності заповнених продавцем документів, що засвідчують факт продажу товару.
- Гарантійні зобов'язання не виконуються при наявності механічних пошкоджень товару, видимими ознаками втручання в конструкцію або порушення умов експлуатації, зберігання або транспортування.
- Гарантія не поширюється у випадках використання на виробництві, з метою отримання прибутку, а також в інших цілях, що не відповідають прямому застосуванню продукції ТМ "Ardero", призначеної для побутових потреб.
- Зобов'язання не поширюються на шкоду, причинену іншому обладнанню, що працює в сполученні зі світильником.

# ARDERO

Увага: для дотримання гарантійних зобов'язань вимоги до підключення та експлуатації світильника, описані в інструкції, є обов'язковими

Даний гарантійний талон заповнюється тільки при роздрібному продажі продукції торгівельної марки "Ardero"

## ГАРАНТІЙНИЙ ТАЛОН

Дата продажу	Найменування виробу	Кількість	Дата закінчення гарантійного терміну

Продавець \_\_\_\_\_

МП

УВАГА!

Незаповнений гарантійний талон знімає з продавця гарантійні зобов'язання. Талон дійсний при пред'явленні касового чека (товарної накладної).

Покупець \_\_\_\_\_

підпис